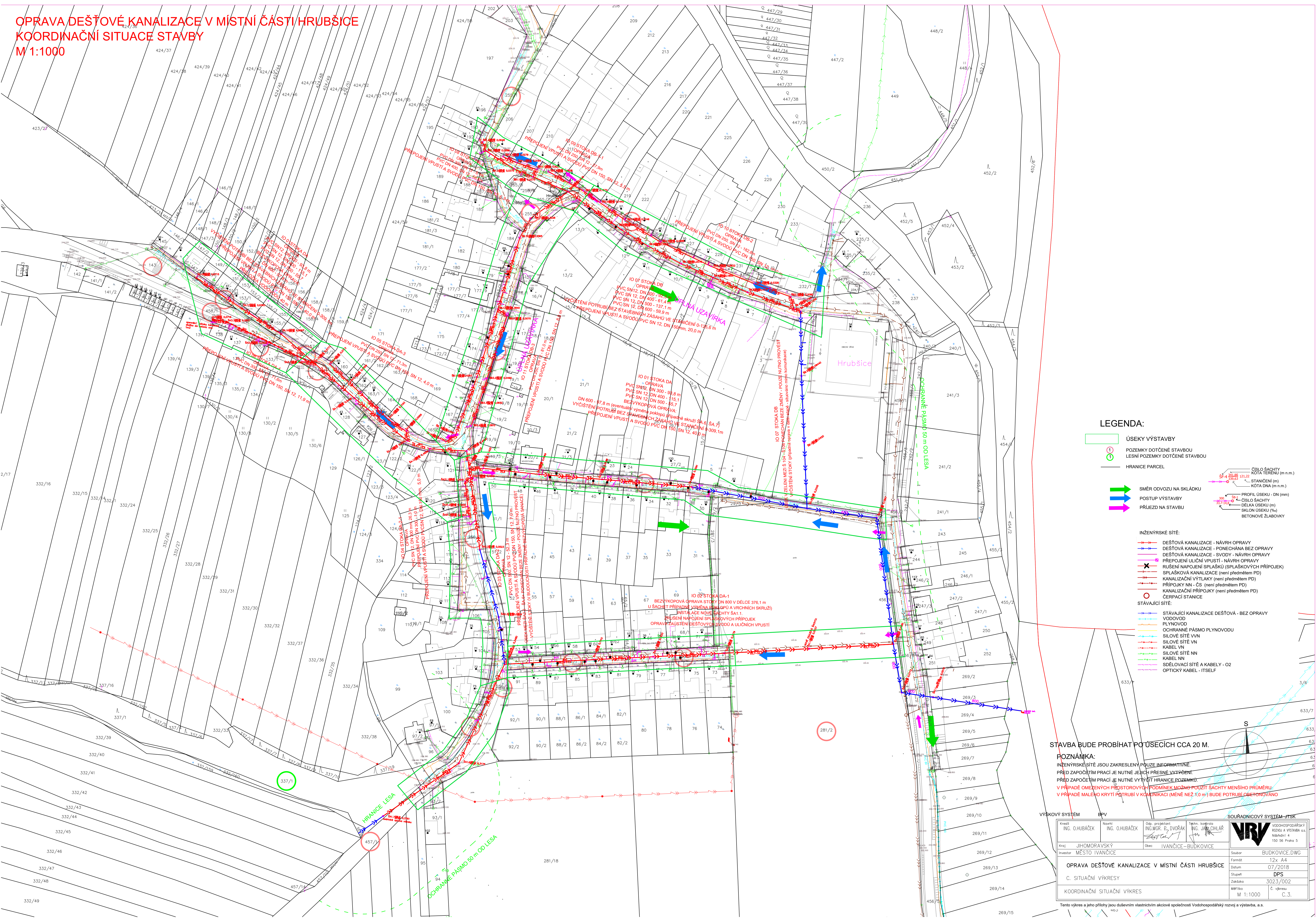


OPRAVA DEŠŤOVÉ KANALIZACE V MÍSTNÍ ČÁSTI HRUBŠICE
KOORDINAČNÍ SITUACE STAVBY
M 1:1000



STAVBA BUDE PROBÍHAT PO ÚSECÍCH CCA 20 M.

POZNÁMKA:
INŽENÝRSKÉ SÍTĚ JSOU ZAKRESLENY POUZE INFORMATIVNĚ.
PŘED ZAČETÍM PRACÍ JE NUTNÉ JEJICH PŘESNĚ VYTYČENÍ.
PŘED ZAČETÍM PRACÍ JE NUTNÉ VYTYČIT HRANICE POZEMKŮ.
V PŘÍPADĚ OMEZENÝCH PROSTOROVÝCH PODMÍNEK MOŽNÉ POUŽÍT ŠACHTY MENŠÍHO PRŮMĚRU.
PŘED PŘEJÍMĚM KRYTÍ POTRUBÍ V KOMUNIKACI (MENĚ NEŽ 1,0 m) BUDE POTRUBÍ OBEHOTOVÁNO

| | | | |
|--|----------------------------|---|--------------------------------------|
| VÝKYSÝVÝ SYSTÉM | | SOUHRADNÍCOVÝ SYSTÉM JTSK | |
| Posledí ING. O. HUBÁČEK | Posledí ING. O. HUBÁČEK | Posledí projektant ING. M. B. DVORÁK | Posledí kontrola ING. J. J. CHLÁŘ |
| Kraj: JIHOUMORAVSKÝ | | Obec: IVANČICE – BUDKOVICE | |
| Investor: MĚSTO IVANČICE | |  | |
| OPRAVA DEŠŤOVÉ KANALIZACE V MÍSTNÍ ČÁSTI HRUBŠICE | | | |
| C. SITUÁČNÍ VÝKRESY | | Soubor: BUDKOVICE.DWG Formát: 12x A4 Datum: 07/2018 Stupeň: DPS Znak: 3023/002 | |
| KOORDINAČNÍ SITUÁČNÍ VÝKRES | | Mřížka: C. výkresu M 1:1000 C.3. | |