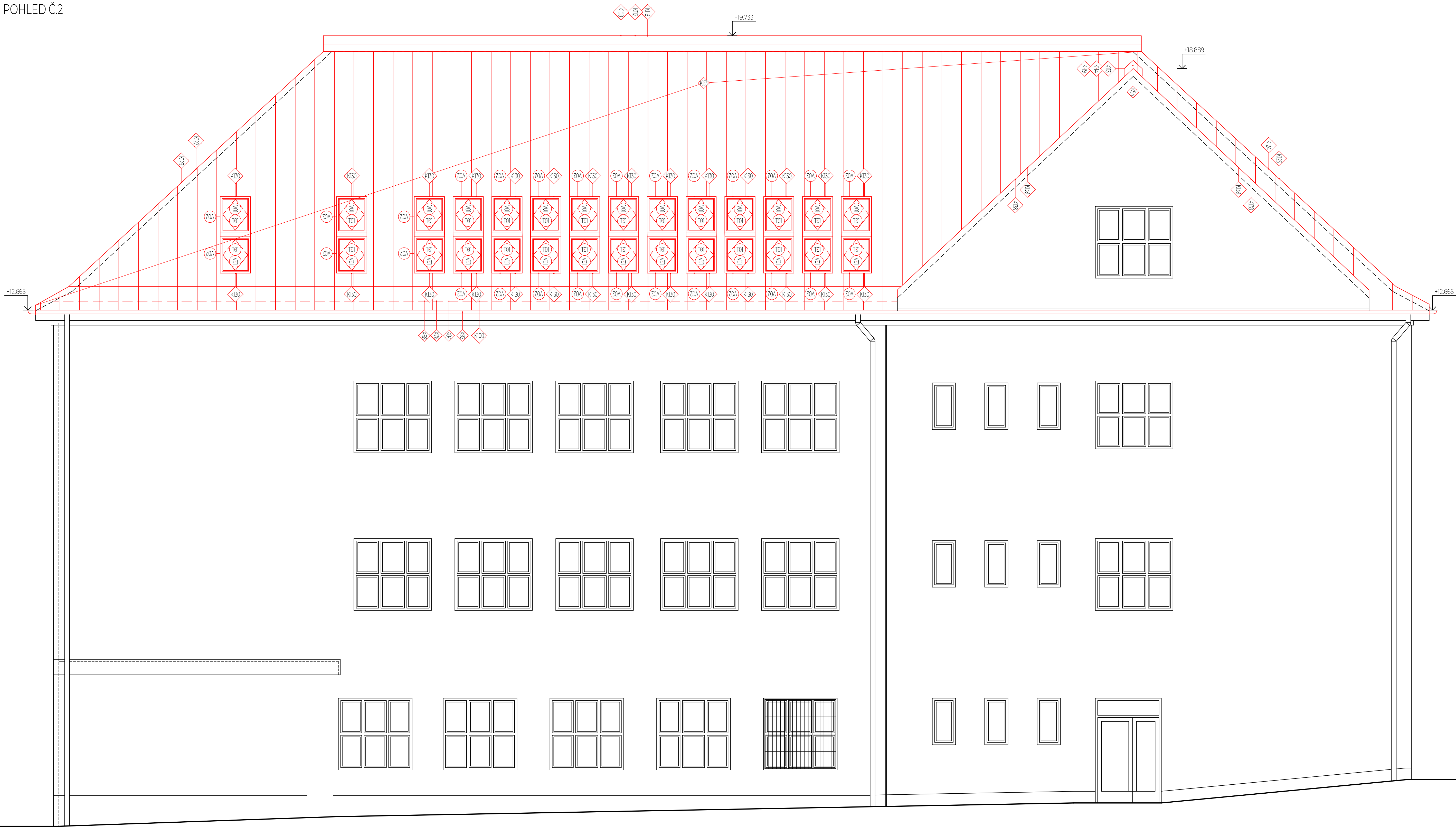


POHLED Č2



POHLED Č7



POZNÁMKA - OKNA:

STŘEŠNÍ OKNO OSÁZENO NA ZÁKLOP Z DŘEVĚNÝCH PRKEN. BUDOU POUŽITA STŘEŠNÍ OKNA Z DŘEVĚNÝM JÁDREM A BEZÚKROVNOU POKRYVOU PU ÚPRAVOU BUDOU POUŽITA OKNA VIZ VÝPIS TRUHÁŘSKÝCH VÝROBKŮ. POUŽITÍ ELEKTRICKÝCH OKEN BUDE V UČEBNÁCH A KABINETECH SOUČÍTEL. PROSTUPU TEPLA U<sub>10-10</sub> W/m<sup>2</sup>K<sup>1</sup>. VŠEOKNA BUDOU OSÁZENÁ VNĚJŠÍMI ZATĚMŇOVACÍMI PRVKY NA ELEKTRICKÝ POHON. VYBRÁNÁ OKNA V UČEBNÁCH BUDOU OSÁZENÁ VNITŘNÍMI STÍNÍCÍMI MARKÝZAMI NA ELEKTRICKÝ POHON. BUDE PROVEDENO NOVÉ OŠTĚNÍ Z SDK DESEK R<sub>10</sub>D<sub>1</sub> 16 MM, DLE STÁVAJÍCÍHO ŘEŠENÍ.

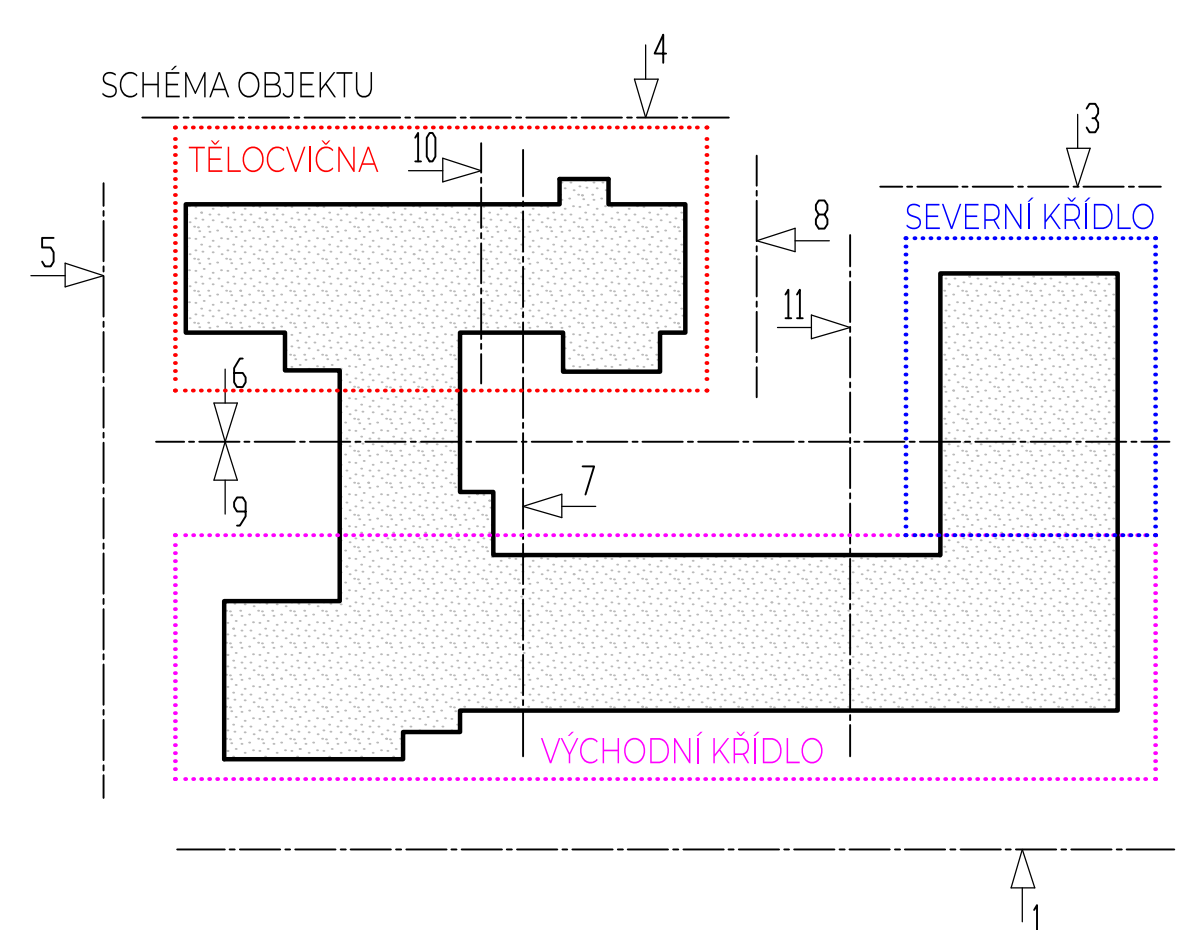
POZNÁMKA - STŘECHA TĚLOCVÍČNA:

STŘEŠNÍ KRYTINA BUDE PROVEDENA Z TÍŽN PLECHU TL 0,7 MM V PŘEDZVĚTRALÉ ÚPRAVĚ Z VÝROBY - BRILKOVÉ ŠEDÁ (DODAVATEL VYVZORKUJE). KRYTINA BUDE POKLÁDANA NA STRUKLURNÍ ODDĚLOVACÍ Vrstvu VESTNĚNÉ POKRYVY JAKO POJISTNÁ HL. VZDÁLENOSTI FALCŮ 650 MM. DOPLNĚNÝ KLEMPŘSKÝ SORTIMENT BUDE ZE SHODNÉHO MATERIÁLU JAKO KRYTINA.

POZNÁMKA - NAD UČEBNAMI:

STŘEŠNÍ KRYTINA BUDE PROVEDENA Z TÍŽN PLECHU TL 0,7 MM V PŘEDZVĚTRALÉ ÚPRAVĚ Z VÝROBY - BRILKOVÉ ŠEDÁ (DODAVATEL VYVZORKUJE). KRYTINA BUDE POKLÁDANA NA ZÁKLOP Z DŘEVĚNÝCH PRKEN. VZDÁLENOST FALCŮ 650 MM. DOPLNĚNÝ KLEMPŘSKÝ SORTIMENT BUDE ZE SHODNÉHO MATERIÁLU JAKO KRYTINA. ZÁKLOP BUDE PROVEDEN NA KONTRALATĚ POKLÁDANÉ NA POJISTNOU ZOLACE, KTERÁ BUDE APLIKOVÁNA NA DŘEVŮVLÁKNITÉ DESKY TL 80 MM. KOTVENÉ DO STÁVAJÍCÍCH KROKVÍ. SOUČÍTEL TERÉNNÍ VODOVÝŠTI 140,040 W/m<sup>2</sup>K<sup>1</sup>. MEZI STÁVAJÍCÍMI KROKVÍ BUDE VLOŽENA TL 2 MM TL 160 MM PROSTOR BUDE VYPLNĚN NOVOU PAROZÁBRANOU KOPÍRUKUJÍ KROKVĚ. DO SDK VESTAVBY NEBUDE ZASAHOVÁN!

ORIENTACE POHLEDŮ



LEGENDA KONSTRUKCÍ

- STÁVAJÍCÍ NEDOTČENÉ KONSTRUKCE
- BOURANÉ KONSTRUKCE
- NOVĚ NAVRHOVANÉ KONSTRUKCE

Vypracoval	Tomáš Sýkora	Řízení projektu	Tomáš Sýkora	Technická kontrola	Tomáš Sýkora	Tomáš Sýkora BEŘEJČOVA 607B 151 00 BRNO IČ: 123 456 789 MČB: 733 25 216
Kvalifikace	Tomáš Sýkora					
Místo kvančování	Přátelského náměstí 196/6, 664 91 Kvančovice					
Stavba	REKONSTRUKCE STŘECHY ZŠ T.G.MASARYKA V IVANČICÍCH					
Objekt	25 TGM Kvančovice, Na Brněnské 1, 664 91 Kvančovice					
Úroveň projektu	D111 - ARCHITEKTONICKO-STAVEBNÍ ŘEŠENÍ D113 - VÝKRESOVÁ ČÁST					
Číslo projektu						
Stavba	150					
Číslo strany	14					