

**Sekundární skladba S-S1**

- cementovláknitá fasádní deska, kotvená vruty, tl. 8 mm
- EPDM podkladní páska
- svislý montážní rošt z FeZn profilů (provětrávaná mezera), tl. 25 mm
- difúzní větrová zábrana
- minerální izolace, tl. 60 mm

**Primární skladba P-S1**

- trapézový plech 0,55 mm, tl.
- plechové omega profily tl. 20
- minerální izolace (20kg/m<sup>2</sup>), tl. 100 mm
- rastr z CW /UW 100 profilů
- minerální izolace (20kg/m<sup>2</sup>), tl. 100 mm
- rastr z CW /UW 100 profilů
- parotěsná fólie 110g/m<sup>2</sup>
- sádrovláknitá deska, tl. 12,5 + disperzní nátěr

**Sekundární skladba S-V2**

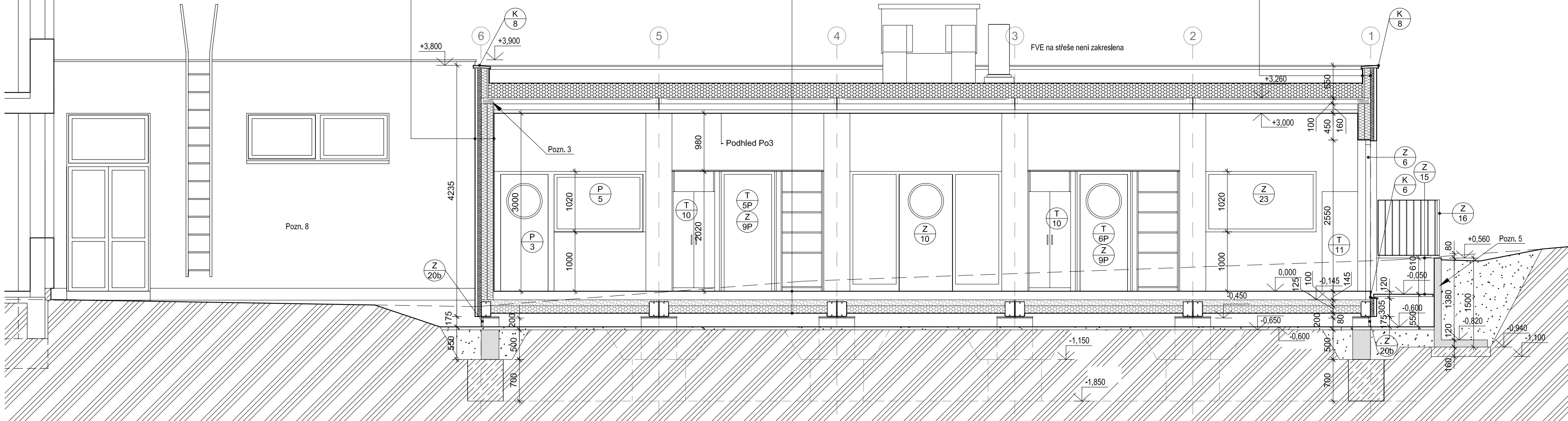
- nášlapná vrstva - PVC, tl. 2 mm
- samonivelační vyrovnávací stěrka
- sádrovláknitý podlahový prvek 2E22, tl. 2x 12,5 mm
- systémová deska s rozvody podlahového vytápění, tl. 30 mm
- sádrovláknitá deska, tl. 10 mm
- EPS 200S, tl. 40+40 mm
- parotěsná fólie 110g/m<sup>2</sup>

**Primární skladba P-V2**

- betonová skořepina podlahy, tl. 50mm
- trapézový plech TR 50
- příčné podlahové nosníky, h=120 mm
- EPS 100, tl. 60+60+20 mm
- podlahový trapézový plech

**Primární skladba P-S5**

- mPVC střešní fólie vytažená pod oplechování atiky (součást skladby S-V1)
- CETRIS deska, tl. 22 mm
- rastr z CW /UW 100 profilů
- minerální izolace (20kg/m<sup>2</sup>), tl. 100 mm
- skladba S-S1(S-S2)



**LEGENDA MATERIÁLŮ**

**PRIMÁRNÍ KONSTRUKCE - DODÁVKA MODULŮ**

- OBVODOVÉ STĚNY ZATEPLENÉ, OPLÁŠTĚNÍ SVD (SPECIFIKACE: SKLADBY KONSTRUKCI)
- VNITŘNÍ PŘÍČKY, OPLÁŠTĚNÍ SVD DESKOU (SPECIFIKACE: SKLADBY KONSTRUKCI)
- BETONOVÁ MAZANINA S KARI SÍTÍ (SPECIFIKACE: D.SO 03 - 1.2 STAV. KONSTRUKČNÍ ŘEŠENÍ)
- TEPELNÁ IZOLACE EPS (SPECIFIKACE: SKLADBY KONSTRUKCI)
- TEPELNÁ IZOLACE MINERÁLNÍ (SPECIFIKACE: SKLADBY KONSTRUKCI)

**SEKUNDÁRNÍ KONSTRUKCE - PŘÍMO NA STAVBĚ**

- ŽELEZOBETON (SPECIFIKACE: D.SO 03 - 1.2 STAV. KONSTRUKČNÍ ŘEŠENÍ)
- PROSTÝ BETON (SPECIFIKACE: D.SO 03 - 1.2 STAV. KONSTRUKČNÍ ŘEŠENÍ)
- POROBETONOVÉ PŘÍČKOVKY P2-500, TL. 150
- TVAROVKY ZTRACENÉHO BEDNĚNÍ TYČOVÁ VÝZTUŽ, VÝPLŇ BETONEM (SPECIFIKACE: D.SO 03 - 1.2 STAV. KONSTRUKČNÍ ŘEŠENÍ)
- TEPELNÁ IZOLACE MINERÁLNÍ (SPECIFIKACE: SKLADBY KONSTRUKCI)
- TEPELNÁ IZOLACE EPS (SPECIFIKACE: SKLADBY KONSTRUKCI)
- ROSTLÁ ZEMINA
- HUTNĚNÝ NÁSYP
- HYDROIZOLACE
- STÁVAJÍCÍ ZDIVO
- BOURANÉ KONSTRUKCE

**SKLADBY PODHLEDŮ**

**Podhled Po1**

- závěsné háky kotvené do plechové konstrukce stropu, volný instalační prostor
- nosný rošt z CD profilů 60x27
- montážní křížový rošt z CD profilů 60x27
- bezesparý podhled z desek GK tl. 12,5 mm, kvalita tmelení a broušení Q2

**Podhled Po2**

- závěsné háky kotvené do plechové konstrukce stropu, volný instalační prostor
- nosný rošt z CD profilů 60x27
- montážní křížový rošt z CD profilů 60x27
- bezesparý podhled z impregnovaných desek GKI tl. 12,5 mm, kvalita tmelení a broušení Q2

**Podhled Po3**

- nosný rošt z CD profilů 60x27, montáž na plechovou konstrukci stropu
- montážní křížový rošt z CD profilů 60x27
- akustické desky na bázi dřevovláknité hmoty a cementu, zkosená hrana, tl. 25 mm, 2400 x 600 mm, montáž na vruty bez viditelných profilů

0,000 = 232,200 (úroveň čisté podlahy v 1.NP stáv. objektu)

VEDOUcí PROJEKTU Ing. arch. K. Spáčil	ZODP. PROJEKTANT Ing. arch. K. Spáčil	PROJEKTANT Ing. arch. K. Spáčil	Ing. arch. Karel Spáčil ČKA 03 334 Pudatel 949/2 624 00 Brno tel: 605 588 298	
INVESTOR Město Ivančice	MÍSTO STAVBY Ivančice, ul. Na Úvoze 1550/1	ČÁST PD: D.1.1 Architektonické a stavební řešení	FORMÁT 4x A4	DATUM 1/2023, rev. 4/2023
STAVBA PŘÍSTAVBA MODULÁRNÍ MŠ UL. NA ÚVOZE, IVANČICE	ÚČEL JPD	MĚŘÍTKO 1:50	Č. VÝKRESU D.SO 03-1.1.8	
OBSAH VÝKRESU ŘEZ D - D'				

**POZNÁMKY OBECNÉ - BEZ ODKAZU**

- Objekt přístavby je navržen jako modulového systému - sestava kontejnerů. Stavba sestává z primárních konstrukcí (dílešská montáž kontejnerů, kompletizovaná dodávka na místo stavby) a sekundárních konstrukcí (čisti stavby předem nebo dodatečně zhotovené přímo na stavbě až po montáži primárních konstrukcí).
- Tato dokumentace je vypracována jako podklad pro dodavatelskou dílešskou dokumentaci zhotovitele. Přesné skladby a tloušťky primárních konstrukcí závisí na vybraném dodavateli systému modulů a může se lišit, musí však splňovat požadavky na konstrukci vycházející z této PD, především po stránce tepelné technické, akustické a požární. V případě rozdílné tloušťky konstrukcí je třeba dodržet především vnější obrys stavby a světlé výšky v místnostech.
- Jednotlivé moduly budou po sestavení na stavbě sešroubovány, k základům budou kotveny pomocí patních plechů zabetonovaných do základů.
- Prostupy instalací skrz hydroizolace a parotěsné vrstvy budou vždy provedeny v těsném provedení.
- Prostupy všemi požárními stěnami a stropy budou utěsněny podle ČSN 73 0802 a podle čl.6.2. ČSN 73 0810:2009.
- Všechny prostupy budou po osazení sítí a instalací neprodyšně zaizolovány s důrezem na napojení k okolním konstrukcím.
- Ocelové konstrukce modulů budou provedeny s antikorozií úpravou.
- Přesné umístění zařízení viz výkres spárořezů obkladů a dlažeb.

**POZNÁMKY S ODKAZY**

- Pozn. 1 - Pro sanitární zařízení předměty zajistit dostatečně únosný podklad - doplnit sytemový nosný rám v místě uchycení instalačních prvků o kovový příčník nebo OSB desku tl. 22 mm mezi nosné profily podkonstrukce.
- Pozn. 2 - Osadit výztuhu z OSB tl. 22 mm pro kotvení skříněk.
- Pozn. 3 - Doizolování přechodu pásem tuhé minerální izolace tl. 80 mm, š. min 200 mm.
- Pozn. 4 - Okapový chodníček š. 500 mm - betonový podkladek tl 100 ve spádu a kačirek fr. 32/64 50 mm.
- Pozn. 5 - Opěrná zeď tvořena betonovými prefabrikáty tvaru L, rozměr 1500 x 900 x 500, tl. 120 mm, typ STANDARD S 150 - celkem 30 ks.
- Pozn. 6 - Původní teracovou dlažbu v chodbě a PVC, vč. soklu, v rušené části skladu odstranit, povrch vyrovnat cementovou litou stěrkou, nová keramická dlažba v chodbě.
- Pozn. 7 - Po zapravení stěn po provedení elektroinstalace provést opravu výmalby v místnosti.
- Pozn. 8 - Nový nátěr fasády vsupního objektu, barva světle šedá, konkrétní odstín po dohodě s architektem.
- Pozn. 9 - Šikmé kruhové ostění světlíku tvaru komolého kužele vytvořit ze segmentů SVD desky, montovaných na CW profily, opatřit stěrkou vybroušenou do plynulého kruhového tvaru. Límec š. 100 mm jako přechod na akustický podhled. Podrobně řeší výkres detailů.